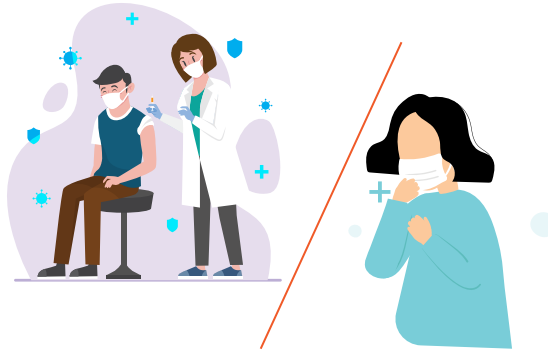


Hướng dẫn cách ly y tế đối với các trường hợp tiếp xúc gần (F1)

(Theo Công văn số 762/BYT-DP ngày 21/02/2022 của Bộ Y tế)



Người đã tiêm đủ ít nhất 02 liều vắc-xin phòng COVID-19 hoặc đã khỏi bệnh COVID-19 trong vòng 03 tháng

Người chưa tiêm đủ liều vắc-xin phòng COVID-19 hoặc chưa tiêm vắc-xin phòng COVID-19

Đối tượng

Thời gian cách ly



05 ngày

07 ngày

Địa điểm cách ly



Tại nhà, nơi lưu trú hoặc các khu vực đủ điều kiện cách ly khác do cơ quan, tổ chức, đơn vị địa phương, trường học bố trí, thiết lập kể từ ngày phơi nhiễm cuối cùng

Thời gian xét nghiệm



Thực hiện vào ngày thứ 5, nếu kết quả âm tính thì tiếp tục tự theo dõi sức khỏe trong 05 ngày tiếp theo

Thực hiện vào ngày thứ 7, nếu kết quả âm tính thì tiếp tục tự theo dõi sức khỏe trong 03 ngày tiếp theo

Hình thức xét nghiệm



Phương pháp RT-PCR hoặc kháng nguyên (xét nghiệm nhanh kháng nguyên hoặc bằng máy miễn dịch) do nhân viên y tế thực hiện hoặc người cách ly tự thực hiện dưới sự giám sát của nhân viên y tế bằng ít nhất một trong các hình thức trực tiếp hoặc gián tiếp qua các phương tiện từ xa

Theo dõi sau xét nghiệm



Nghiêm túc thực hiện Thông điệp 5K, nếu có dấu hiệu bất thường về sức khỏe (sốt; ho; đau họng; chảy nước mũi, nghẹt mũi; đau người, mệt mỏi, ớn lạnh; giảm hoặc mất vị giác; giảm hoặc mất khứu giác; đau, nhức đầu; tiêu chảy; khó thở; viêm đường hô hấp) thì báo cho cơ quan y tế để theo dõi, xét nghiệm và xử trí theo quy định