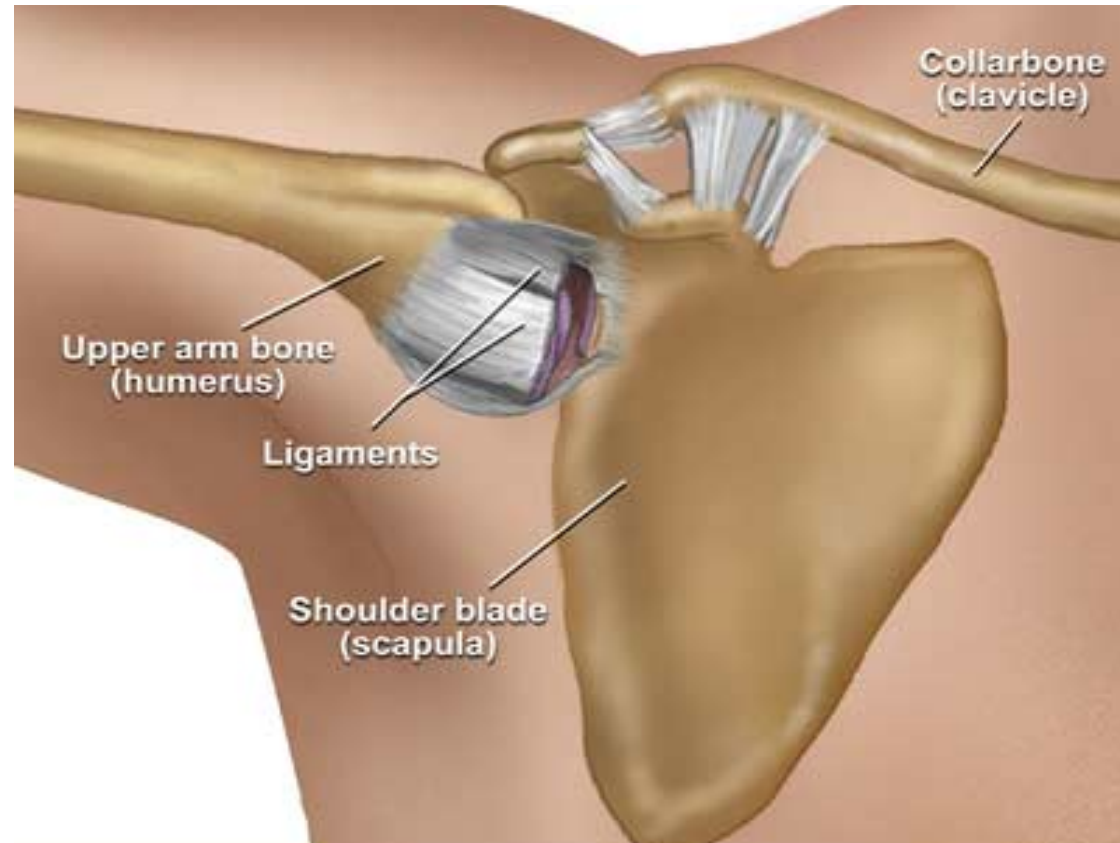


# TRẬT KHỚP VAI CẤP



**BS. Nguyễn Văn Quang**

# ĐIỀU TRỊ: DIỄN TIẾN QUAN NIỆM

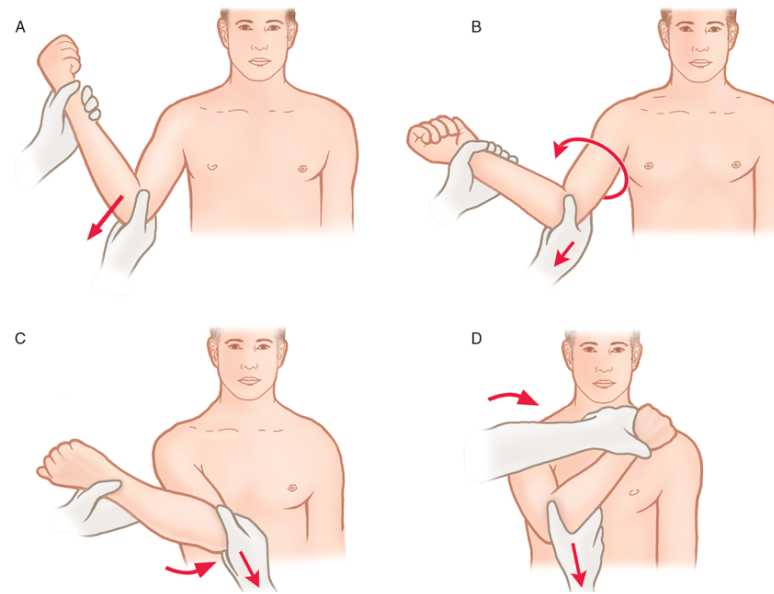
Từ cổ đại đến đầu thế kỷ XX

**Dùng sức mạnh để sửa trật:** Chú ý nhiều vào xương khớp đặt chỏm vào khớp

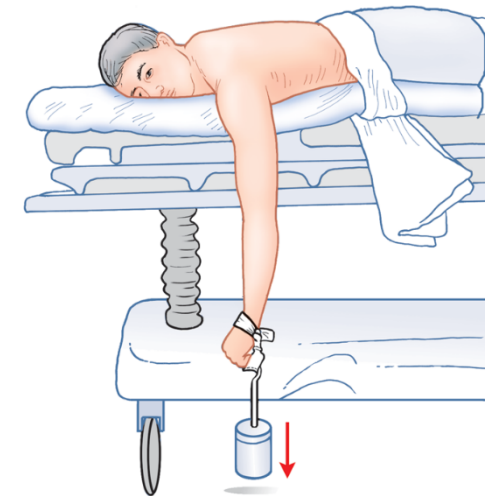
PP Hippocrates ( 400 BC)



PP Kocher (1870)



PP Stimson (1900 )



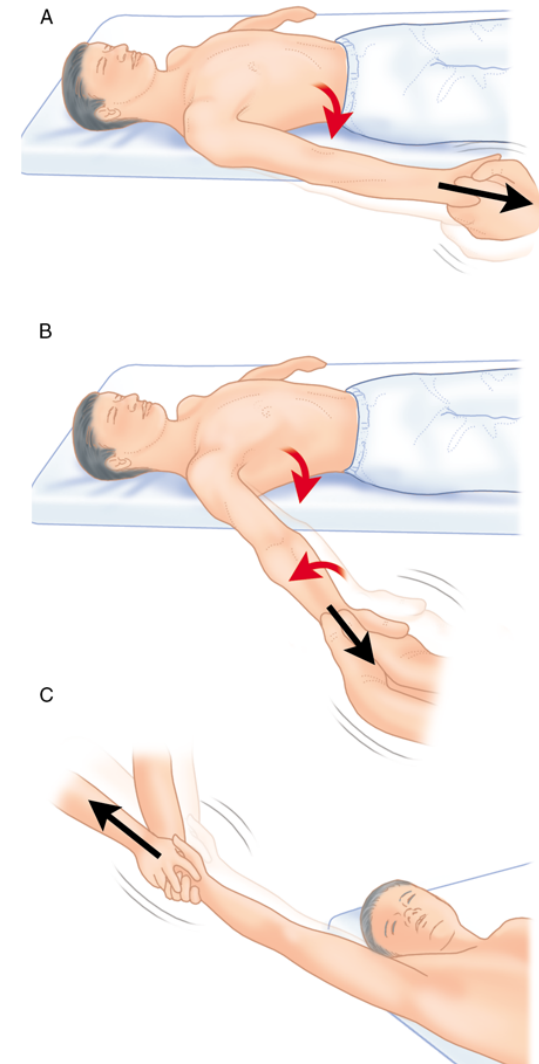
Từ gần giữa thế kỷ XX đến nay, chú ý cơ nhiều hơn

PP. Spaso Miljesic (1998)

PP. Milch ( 1938)



PP. FARES (2009)



FARES :Fast m Reliable and Safe

# Tự nắn sửa trật



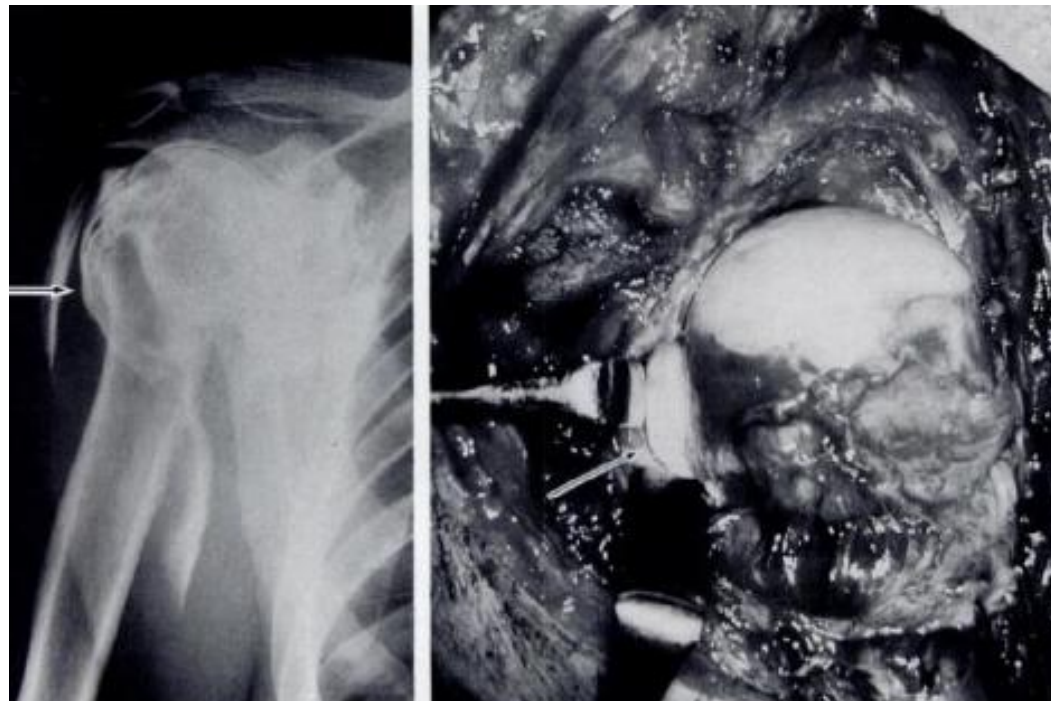
*Novel G : Phys Sports Med. 5 2000*

# Có trường hợp nào sửa không vô ?

## IRREDUCIBLE ACUTE ANTERIOR DISLOCATION OF THE SHOULDER: INTERPOSED BICIPITAL TENDON

S. INAO, T. HIRAYAMA, Y. TAKEMITSU

JBJS 72B 6 1079 1990



## Sửa vô nhưng u lớn không vô ?

### FRACTURE-DISLOCATION OF THE SHOULDER WITH INTERPOSITION OF LONG HEAD OF BICEPS

Report of a Case

R. S. HENDERSON, LONDON, ENGLAND

*From the Orthopaedic Department, St Bartholomew's Hospital, London*

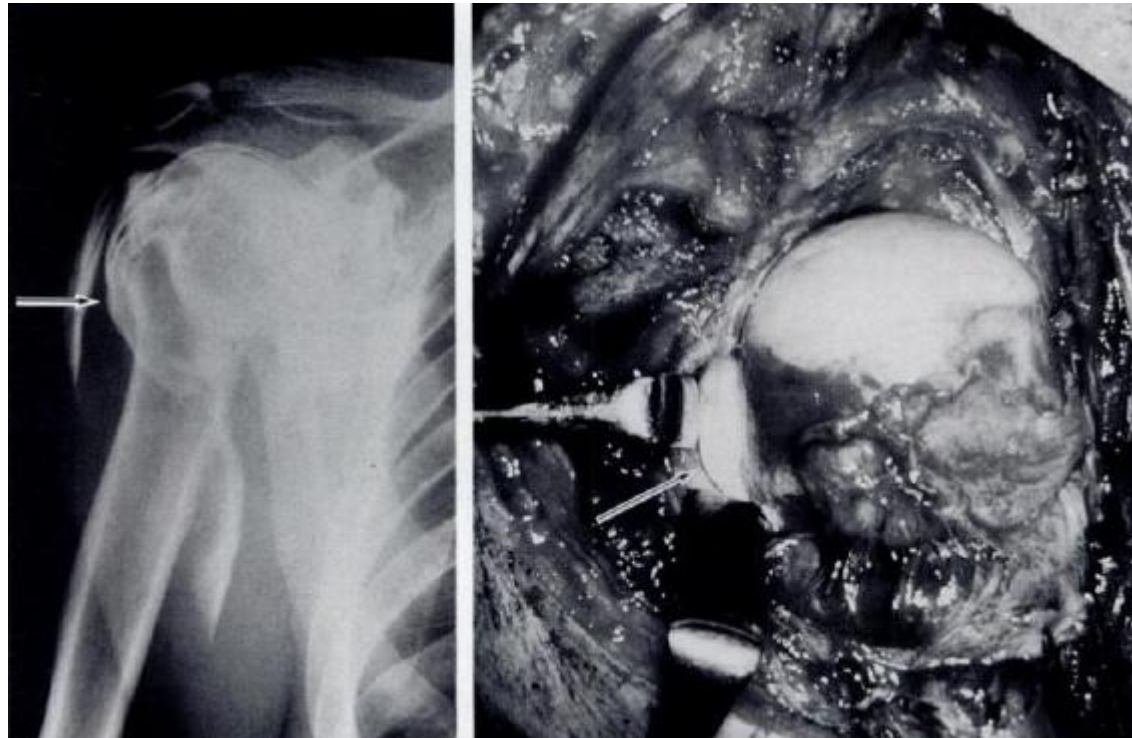
JBJS 34B 2 240 1952



**IRREDUCIBLE ACUTE ANTERIOR DISLOCATION OF THE SHOULDER:  
INTERPOSED BICIPITAL TENDON**

S. INAO, T. HIRAYAMA, Y. TAKEMITSU

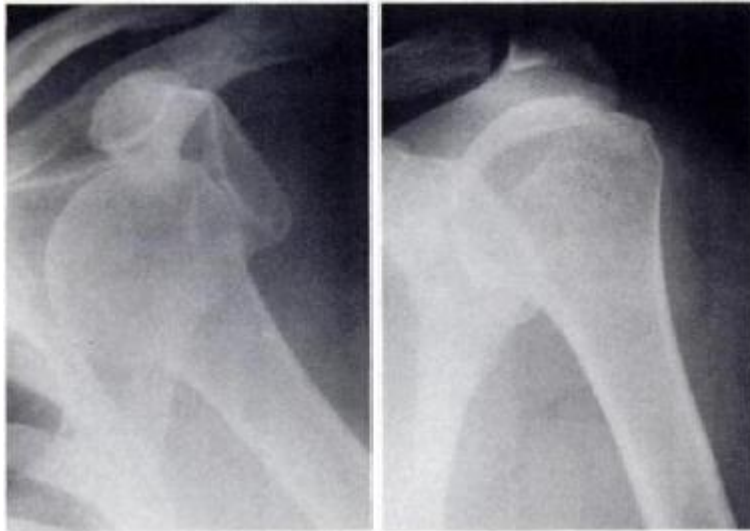
**JBJS 72B 11 1979**



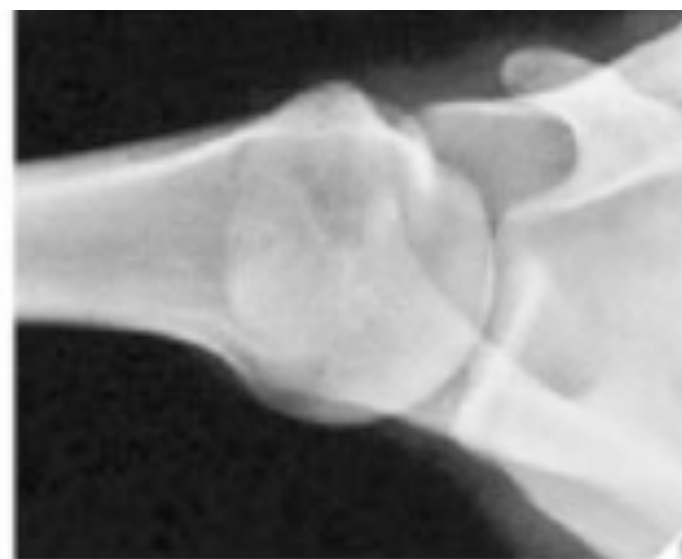
**IRREDUCIBLE ACUTE ANTERIOR DISLOCATION OF THE SHOULDER:  
INTERPOSED SCAPULARIS**

SIMON H. BRIDLE, BARRY D. FERRIS

**JBJS 72B 11 1978**

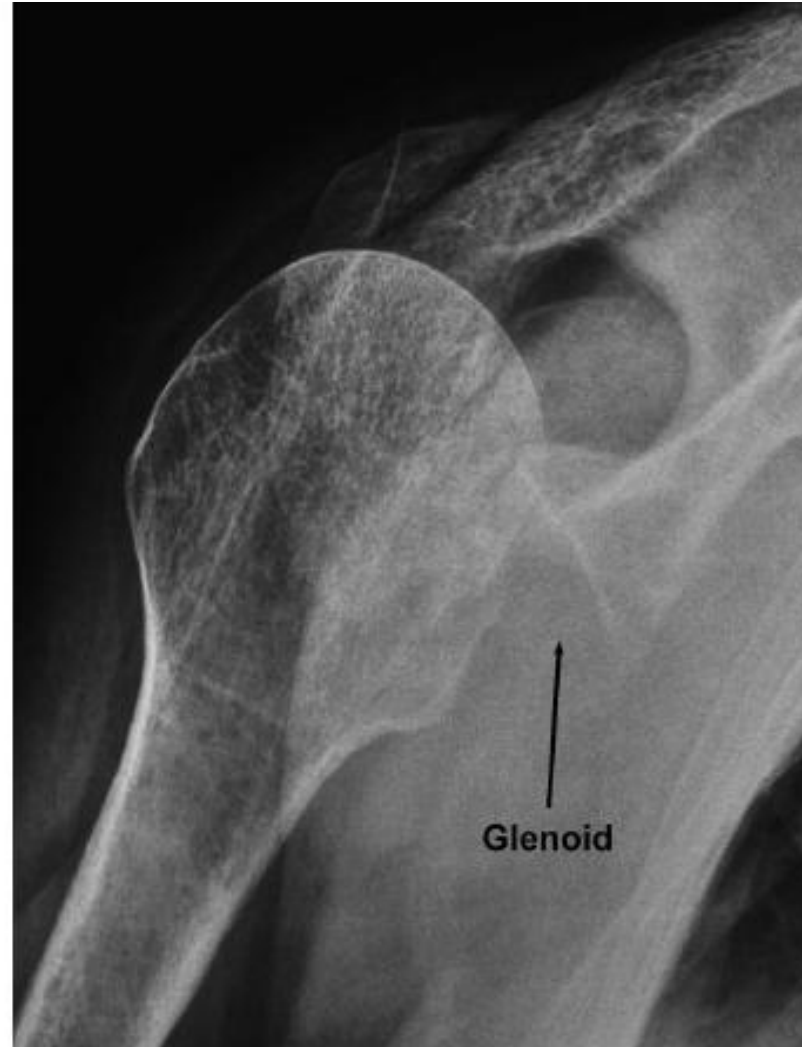


## Hình Nách Khớp Vai (Axillary view)



Adam Greenspan: *Orthopedic Imaging: A Practical Approach, 4th Edition*  
2004 Lippincott Williams & Wilkins

Trật ra sau đôi khi khó thấy ở hình AP



**KYÕ THUAÄT NAÉN SÖÛA  
BAÙN TRAÄT CHOÛM QUAY ÔÛ TREÛ EM  
(PULLED ELBOW)**

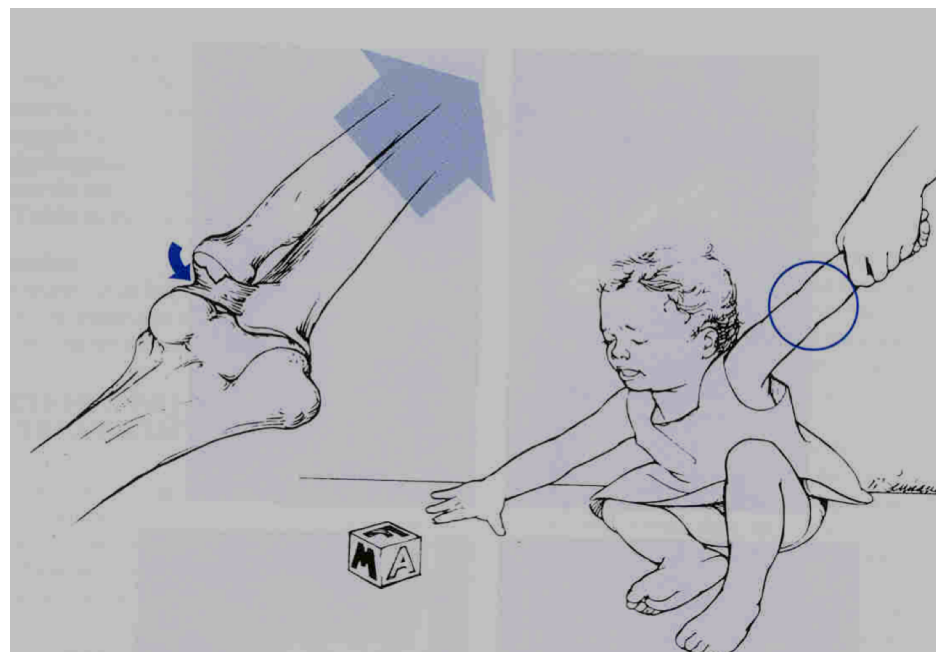
*Döông Coáng Quyønh*

*Nguyeãn Ngoïc Sôn*

**BV. Chaán thöông Chænh hình**

### III. NGUYỄN NHAÂN

Thõông do ngõõoi lờn ñõat  
nhieân xaùch keò tay ñõua treù  
leân cao gaây giaät maình ñõat  
ngoät chi trên ôu tở theá khuyúu  
duõi laøm cho choúm quay tuoät  
khoûi daây chaèng vøng, haäu  
quaù laø daây chaèng vøng bò keít  
giõõa choúm quay vaø loài caàu  
ngoõoi xõng caùnh tay, nguyêân  
nhaân cò theá do choúm quay ôu  
treù döõuì sauu tuoải cò chieàu  
roäng khoâng lờn hõn cả xõng  
quay



## Hình minh họa choâm quay treû em döôùi 6 tuổai



## IV. CHẨN ÑOÀÙN

\* *Laâm saøng:*

a. Beù keâu ñau choùi ôu khòup khuyûu

b. Aán ñau vuøng choùm quay

c. Caúng tay bò coá ñònh ñaøn hoài ôu tö theá  
laät

saáp, khuyûu  $90^0$ . Daáu hieäu treân ñöôic  
goïi laø

**“ñau ôu tö theá saáp caúng tay ôu treû em”**

\* *Xaquaq:* Khoâng phaùt hieän gì baát thöôøng

## V. KỸ THUẬT

### 1/ Bệnh nhân ngoài trong lòng mẹ (boá)



**2/ Kỹ thuật viên ngoài bên cạnh bệnh nhân**

**(bên tay**

**phải), một tay giữ cố định tay, tay còn lại cầm cổ**

**tay của bệnh nhân thời gian ngắn thực hiện**

**các thao tác**

**của bệnh nhân**

**3/ Khi chôn dây truyền trở lại vị trí cũ, người**

**thực hiện**



4/ Kiểm tra lại vận ñoäng khòup khuyùu thaáy bình thöông không cöøn cöü ñoäng loø xo vaø treù bôùt ñau



**5/ Nĩeàu trò sau naén chænh: neip boät caùnh bạøn tay ôu  
tö theá ngöûa cáúng tay hoạøn toạøn hoặç boat caùnh  
bạøn tay xeû doïc. Thøi gian baát ñoäng 2 – 3 tuaøn**



## **VI. NHAÏN XEÙT VAØ BAØN LUAÏN**

- a. Beänh nhaân khoù khai thaüc beänh söü, Xquang thì khoâng thaáy baát thöông (keã caü so saùnh vöüi beän laøn töông xöùng), chæ thaáy cáúng tay ñaøn hoài öü tö theá saáp**
- b. Caàn hoüi ngöôøi nhaø hoaëc coä giöõ treü ñeã bieát ñöôïc coä cheá chaán thöông**

**c/ Bàn trật choôm quay ôu treu em laø loaïi toàn  
thông caàn ñöôïc söùa laïi hoaøn toaøn caøng sôm  
caøng toát. Trong thöïc haønh caàn chuù yù traøn  
chaãn ñoaùn làm cho raèng ñoù laø bong gaân hay  
chaán thông khuyâu maø không cò söi naén söùa  
kòp thøi ñeã laïi haäu quûa raát nghiêm troïng**





21. 10. 2002 7:29



12. 5. 2003 9:54

## **V. KEÁT LUAÄN**

**Phöông phaùp naén ñôn giaün deã thöïc  
hieän**

**Vaán ñeà quan troïng ôû ñây laø chaån  
ñoaùn**

# ÑAU KHUYÛU DO KEÒU XEÁCH

(Pulled Elbow, Nursemaid's Elbow, Radial Head Subluxation, **Pronation  
douloureuse**)

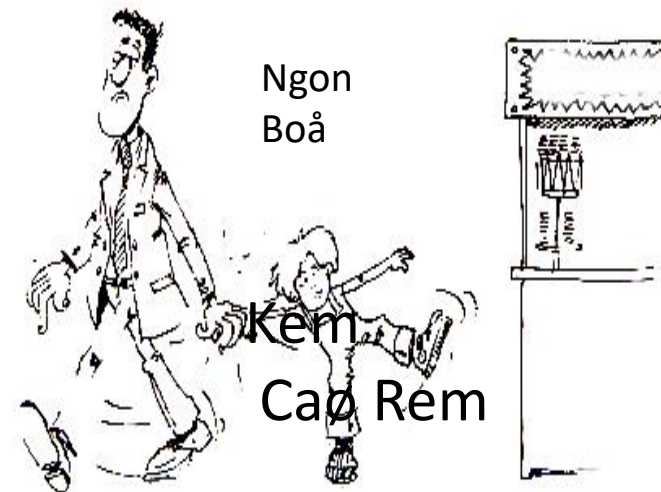
Nguyên nhân:

Treû döôùi 5 tuoải do ngöôøi lòùn naém baøñ tay keòu xeách lean khi muoán treû ñi theo mình trong khi treû muoán níu laïi

Tay bò vaën uùp keòu thaúng

Laâm saøng: Gaùi > Trai, traùi > phaùi. **Taùi phaùt 26,7%**

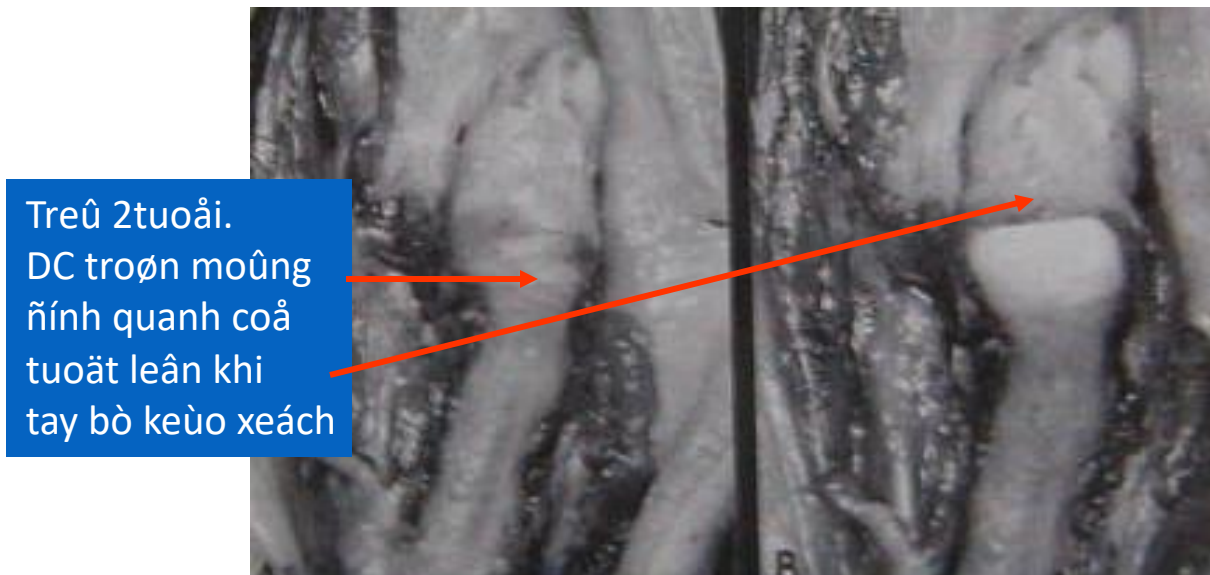
Treû khoùc keâu ñau lo laéng, tay khoâng ñoäng ñaäy ñöôïc ñau nhieàu ôu maët ngoaøi khuÛy vuøng choùm xöông quayï baøñ tay uùp, khuÛy co 15-20°. Khoâng söng, khoâng teá lieät



# ÑAU KHUYÛU DO KEÙO XEÁCH

Keát quaû:

- Nghe tieáng cuíp nheï + tay treû co duoãi bình thöôøng
- > 24 giôø khòu söûa hôn, khoâng caàn gaây meâ
- X quang bình thöôøng maø söûa khoâng thaønh coâng,  
➔ treû ñeo baêng treo tay, thöôøng 4 ngaøy sau töï heát



*Salter RB, Zaltz C : Clin. Orthop 1971 , 77, 134-143*

**Cám ơn các bạn**

